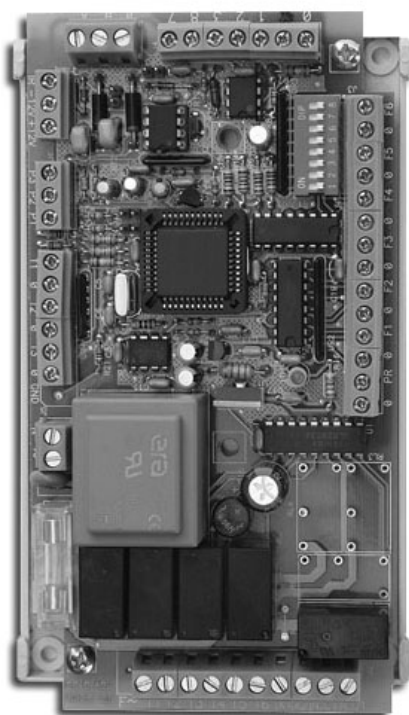


בקר בתקשורת בפרוטוקול MaxiNet, להפעלת 2 מזגנים בחדרי מחשב עם החלפה תורנית כל 24 ש"ע.

תכונות

- בקר ממוחשב להתקנה בחדרי מחשב
- מיועד לחיבור קו תקשורת RS485 בפרוטוקול MaxiNet
- הבקר שולט על 2 מזגנים כאשר אחד מהם עובד והשני ב-stand-by
- מתח הזנה 230VAC
- היחידה כוללת מפסקים זעירים לקביעת כתובות לתקשורת (עד 255).
- רגש טמפרטורה מחובר אל הבקר למדידת טמפרטורת אוויר חוזר
- פנל הפעלה מקומי עה"ט מדגם ETN2500
- הכרטיס כולל פיזו הגנה של 8A
- החלפת מזגן תורן כל 24 שעות עבודה או בתקלה כאשר טמפ' T1 גבוהה מ-Tset ב-3°C
- יציאת מגע יבש כהתראת טמפרטורה גבוהה מעל 28°C (T1)
- אינדיקציית תקלה ופעולה לכל מזגן דרך התקשורת



PS1800/C2/1S



ETN2500

נתונים טכניים

230VAC	מתח עבודה
10°C÷30°C	תחום טמפרטורה
קירור 1A, חימום 1A, מפוח מאייד 3A	זרם עבודה ב-230VAC
±0.5°C	דיוקניצואל טמפרטורה
NTC	סוג רגש טמפרטורה
מפסקים זעירים לכתובת היחידה	מפסקים
MaxiNet, פרוטוקול RS485	תקשורת

מידות

אורך	PS1800	פנל הפעלה עה"ט ETN2500
מ"מ 150	מ"מ 92	
מ"מ 83	מ"מ 80	
מ"מ 17	מ"מ 22	
מ"מ 0.250 ק"ג	מ"מ 0.125 ק"ג	

סכימת חיבורים

